

Data Center



**AlHof**

Distribuzione  
di componenti  
elettromeccanici  
per l'elettronica:

- cavi e connettori  
per alta frequenza
- cavi bassa e alta tensione
- cavi, connettori  
e accessori in fibra ottica
- antenne per  
la trasmissione dei dati
- prodotti per reti ethernet  
e accessori correlati

# DATA CENTER PORTFOLIO



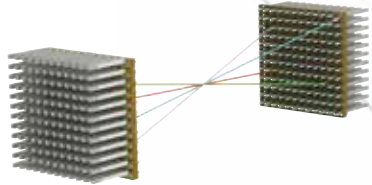
**Leading Cable System Solutions**



**Innovative Design and Optimized Handling**



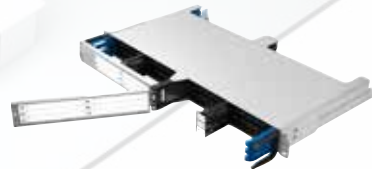
**Cross-Connect Solutions**



**All Optical Switch Solutions**



**xWDM Solutions**



**IANOS**



**High-Density Solutions**

## LISA FEATURES



- Dimensions (LxPxH) 900x300x2236mm /47U
- Robust & lightweight aluminium construction
- Rear-mounted 19 inch rails (improved access)
- Tamper-proof 2-point locking system
- Fast and easy removal of doors and side panels (without tools)
- 47U of internal mounting space
- Dedicated patch cord management area
- Up to 3,240 fibers per rack with LC connectivity
- Up to 25,920 fibers per rack with MTP connectivity

# LISA SYSTEM FAMILY



## IANOS SYSTEM FAMILY



IANOS 1U



IANOS 4U



IANOS zero spaces



LC/ SC  
Splicing



MTP - LC/ SC  
Transition



MTP/ LC/ SC  
Patch

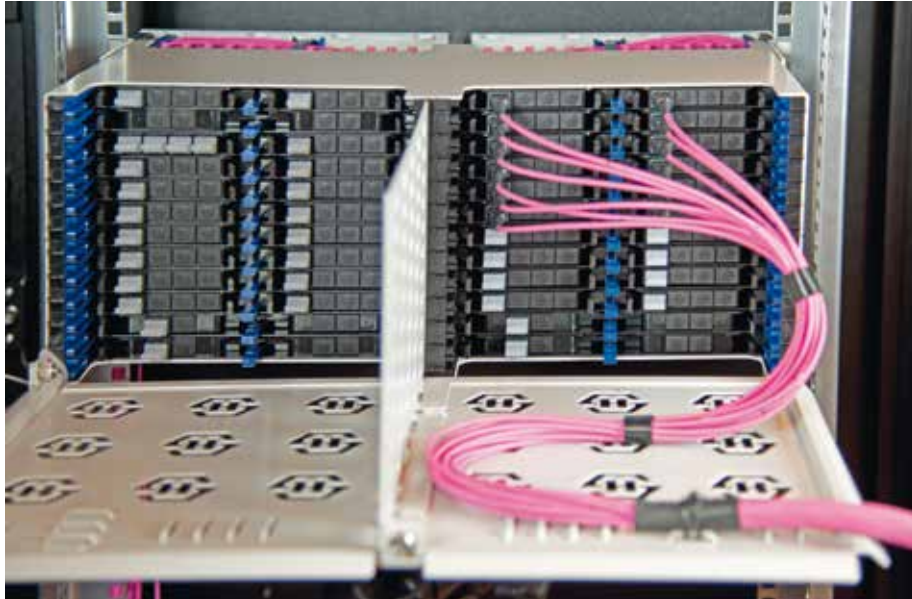


MTP - MTP  
Conversion



LC  
Pre-terminated

# OPTIPACK SYSTEM FAMILY



MTP base 8



MTP base 12



MTP base 24



MTP-LC  
Patchcords



MTP-MTP trunk  
cables



LC-LC equipment  
harnesses



MTP-MTP  
conversion harness



MTP-LC  
transition harness

## LC-XD UNIBOOT CONNECTOR





ALHOF Spa opera nel settore dei componenti elettronici dal 1980 come partner e rappresentante di aziende note a livello mondiale quali HUBER+SUHNER, HUBER+SUHNER ASTROLAB, HUBER+SUHNER POLATIS, BELDEN, SKS, OKW e altri prestigiosi brand.

Distribuisce e commercializza i prodotti attraverso la sede operativa di Settimo Milanese. Tramite la rete vendita con agenti regionali e distributori, ricopre tutto il territorio nazionale.

La stretta collaborazione con i principali Partner / Fornitori, che rappresentano il meglio della produzione inerente la categoria merceologica considerata, consente un aggiornamento continuo per gli specialisti tecnico-commerciali con la conseguente ottimizzazione delle soluzioni proposte.

ALHOF ha stabilito un efficace rapporto con le maggiori industrie nazionali, proponendo un supporto tecnico di prevendita sintonizzato con i nuovi orientamenti di mercato, offrendo un adeguato servizio/prodotto nei tempi richiesti dal mercato. Sono state applicate in modo estensivo a tutto il personale tecniche e metodologie efficaci per migliorare i processi aziendali.



di A Hofmann SpA  
via Melegnano 20  
20019 Settimo Milanese (MI)  
tel. +39 02 28 50 081  
fax +39 02 28 50 08 70  
alhof@alhof.com  
alhof.com

## I MERCATI



AVIONICS



COMMUNICATION



DATA CENTER



DEFENCE



ELETTRICAL MOBILITY



ENERGY



FTTX



INDUSTRIAL AUTOMATION



MEDICAL / WELLNESS



OFFSHORE / SHIPBUILDING



RAILWAY



SPACE



TRANSPORTATION



T&M